



## POCITOVÉ MAPY

Instituce / autor: Doc. Mgr. Jiří Pánek, Ph.D.

Datum zveřejnění: 15.11.2021

Registrační číslo: 137

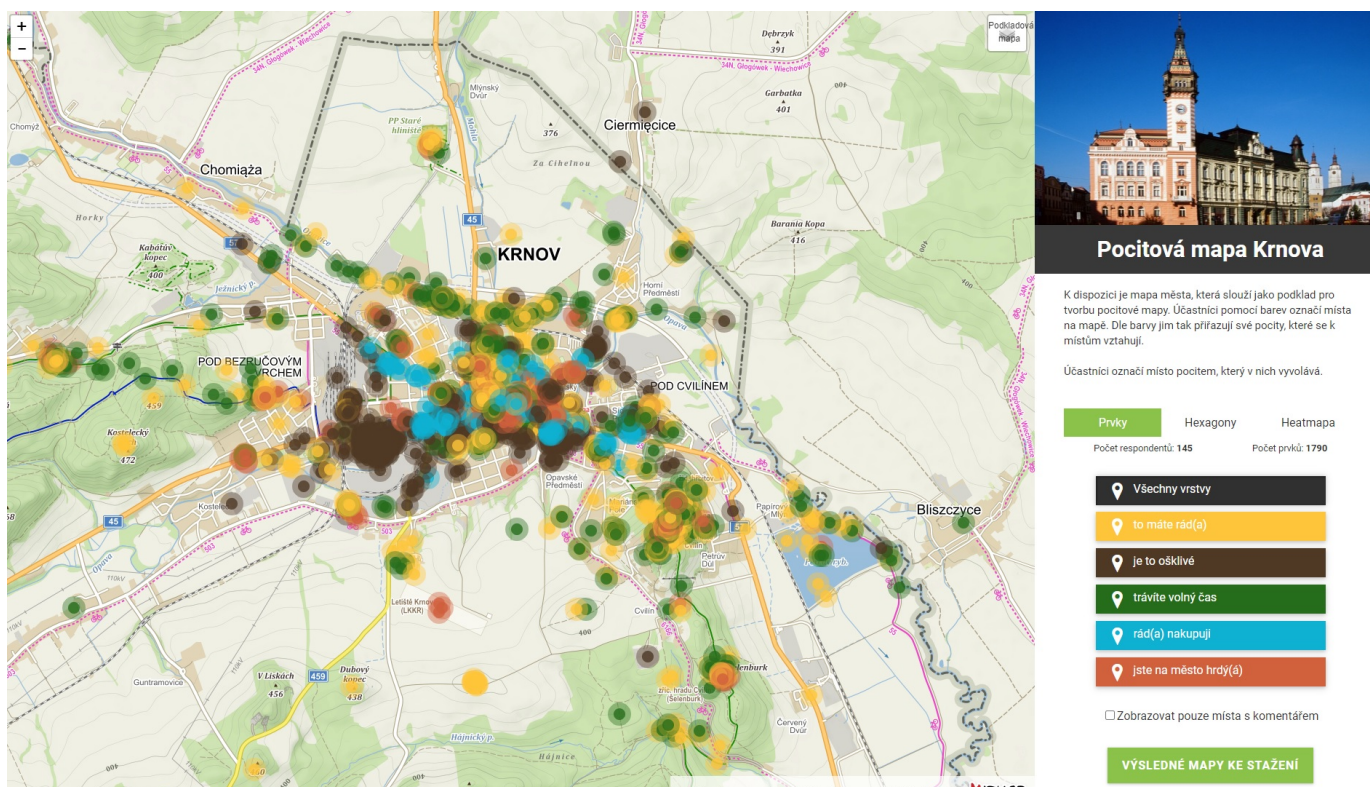
Klíčová slova: participace občanů, mapování

### Souhrn problematiky

Pocitová mapa je **nástroj, který nabízí možnost aktivně zapojit občany do sběru informací a názorů na lokality, v nichž bydlí**. Jedná se o **prostředek participativního plánování** veřejných prostor.

Obce výsledky využívají nejčastěji jako **podpůrné podklady pro plánování investičních akcí, vytváření koncepcí dopravy nebo jako informace pro městskou policii**.

*Příklad: Pocitová mapa Krnova*



### Přílohy

- <https://www.pocitovemapy.cz/>